



# CIUDAD DE EL PASO CATALOGO DEL PROGRAMA DE MEJORAMIENTO DE VECINDARIOS (NIP)

Bono de Progreso Comunitario



# TABLA DE CONTENIDOS

01 - 13

AMENIDADES DEL  
PARQUE

14 - 15

AMENIDADES DE  
LA CALLES

---

# AMENIDADES DE PARQUES



No se garantiza el color, el material y/o la dimensión solicitados de cada amenidad.  
Las fotos a continuación son solo ejemplos.



## BANCA(S) #1

LAS ESTIMACIONES DE COSTOS NO INCLUYEN OTRAS TARIFAS REQUERIDAS DE APROXIMADAMENTE \$ 5,000-10,000 CADA UNA

LOS MATERIALES Y LAS DIMENSIONES PUEDEN VARIAR PARA CUMPLIR CON LOS REQUISITOS DEL PARQUE DE LA CIUDAD DE EL PASO



## CONTENEDORES DE BASURA #2

LAS ESTIMACIONES DE COSTOS NO INCLUYEN OTRAS TARIFAS REQUERIDAS APROX. \$5,000+

LOS MATERIALES Y LAS DIMENSIONES PUEDEN VARIAR PARA CUMPLIR CON LOS REQUISITOS DEL PARQUE DE LA CIUDAD DE EL PASO



## GRADAS #3

LAS ESTIMACIONES DE COSTOS NO INCLUYEN OTRAS TARIFAS REQUERIDAS APROX. \$ 55,000 +

LOS MATERIALES Y LAS DIMENSIONES PUEDEN VARIAR PARA CUMPLIR CON LOS REQUISITOS DEL PARQUE DE LA CIUDAD DE EL PASO

# AMENIDADES DE PARQUES



No se garantiza el color, el material y/o la dimensión solicitados de cada amenidad.

Las fotos a continuación son solo ejemplos.



## MESA(S) DE PICNIC #4

LAS ESTIMACIONES DE COSTOS NO INCLUYEN OTRAS TARIFAS REQUERIDAS APROX. \$ 10,000 +

LOS MATERIALES Y LAS DIMENSIONES PUEDEN VARIAR PARA CUMPLIR CON LOS REQUISITOS DEL PARQUE DE LA CIUDAD DE EL PASO

\*TODAS LAS MESAS ESTÁN INSTALADAS CON UNA LOSA DE CONCRETO\*



## MESA(S) DE PICNIC CUBIERTA(S) #5

LAS ESTIMACIONES DE COSTOS NO INCLUYEN OTRAS TARIFAS REQUERIDAS APROX. \$ 10,000 +

LOS MATERIALES Y LAS DIMENSIONES PUEDEN VARIAR PARA CUMPLIR CON LOS REQUISITOS DEL PARQUE DE LA CIUDAD DE EL PASO

\*TODAS LAS MESAS ESTÁN INSTALADAS CON UNA LOSA DE CONCRETO\*



## MESA DE PICNIC CON REFUGIO DE METAL #6

LAS ESTIMACIONES DE COSTOS NO INCLUYEN OTRAS TARIFAS REQUERIDAS APROX. \$50,000-150,000

LOS MATERIALES Y LAS DIMENSIONES PUEDEN VARIAR PARA CUMPLIR CON LOS REQUISITOS DEL PARQUE DE LA CIUDAD DE EL PASO

\*TODAS LAS MESAS ESTÁN INSTALADAS CON UNA LOSA DE CONCRETO\*

# AMENIDADES DE PARQUES



No se garantiza el color, el material y/o la dimensión solicitados de cada servicio.

Las fotos a continuación son solo ejemplos.



## CUBIERTA METÁLICA sobre el patio de juegos #7

LAS ESTIMACIONES DE COSTOS NO INCLUYEN OTRAS TARIFAS  
REQUERIDAS  
APROX. \$30,000-160,000

LOS MATERIALES Y LAS DIMENSIONES PUEDEN VARIAR PARA  
CUMPLIR CON LOS REQUISITOS DEL PARQUE DE LA CIUDAD  
DE EL PASO

\*TODAS LAS MESAS ESTÁN INSTALADAS CON UNA LOSA DE  
CONCRETO\*



## CUBIERTA METÁLICA (PABELLÓN) con mesas de picnic #8

LAS ESTIMACIONES DE COSTOS NO INCLUYEN OTRAS TARIFAS  
REQUERIDAS  
APROX. \$50,000-160,000

LOS MATERIALES Y LAS DIMENSIONES PUEDEN VARIAR PARA CUMPLIR  
CON LOS REQUISITOS DEL PARQUE DE LA CIUDAD DE EL PASO

\*TODAS LAS MESAS ESTÁN INSTALADAS CON UNA LOSA DE CONCRETO\*



## CUBIERTA METÁLICA sobre gradas #9

LAS ESTIMACIONES DE COSTOS NO INCLUYEN OTRAS  
TARIFAS REQUERIDAS APROX. \$50,000-160,000  
LOS MATERIALES Y LAS DIMENSIONES PUEDEN VARIAR PARA  
CUMPLIR CON LOS REQUISITOS DEL PARQUE DE LA CIUDAD  
DE EL PASO

\*TODAS LAS MESAS ESTÁN INSTALADAS CON UNA LOSA DE  
CONCRETO\*

# AMENIDADES DE PARQUES



No se garantiza el color, el material y/o la dimensión solicitados de cada amenidad.  
Las fotos a continuación son solo ejemplos.



## AREA DE JUEGOS #10

LAS ESTIMACIONES DE COSTOS NO INCLUYEN OTRAS TARIFAS REQUERIDAS APROX. \$60,000-160,000

LOS MATERIALES Y LAS DIMENSIONES PUEDEN VARIAR PARA CUMPLIR CON LOS REQUISITOS DEL PARQUE DE LA CIUDAD DE EL PASO

\*TAMBIÉN SE PUEDE HACER NUEVO O RENOVAR UN AREA DE JUEGOS EXISTENTE\*



## AREA DE JUEGOS para niños pequeños #11

LAS ESTIMACIONES DE COSTOS NO INCLUYEN OTRAS TARIFAS REQUERIDAS APROX. \$60,000-160,000

LOS MATERIALES Y LAS DIMENSIONES PUEDEN VARIAR PARA CUMPLIR CON LOS REQUISITOS DEL PARQUE DE LA CIUDAD DE EL PASO \*TAMBIÉN SE PUEDE HACER NUEVO O RENOVAR UN AREA DE JUEGOS EXISTENTE\*



## COLUMPIOS #12

LAS ESTIMACIONES DE COSTOS NO INCLUYEN OTRAS TARIFAS REQUERIDAS APROX. \$60,000-160,000

LOS MATERIALES Y LAS DIMENSIONES PUEDEN VARIAR PARA CUMPLIR CON LOS REQUISITOS DEL PARQUE DE LA CIUDAD DE EL PASO

\*TAMBIÉN SE PUEDE HACER NUEVO O RENOVAR UN AREA DE JUEGOS EXISTENTE\*

# AMENIDADES DE PARQUES



No se garantiza el color, el material y/o la dimensión solicitados de cada amenidad.  
Las fotos a continuación son solo ejemplos.



## SOPORTE(S) PARA BICICLETAS #13

LAS ESTIMACIONES DE COSTOS NO INCLUYEN OTRAS TARIFAS REQUERIDAS APROX. \$3,000+

LOS MATERIALES Y LAS DIMENSIONES PUEDEN VARIAR PARA CUMPLIR CON LOS REQUISITOS DEL PARQUE DE LA CIUDAD DE EL PASO



## SEÑALAMIENTO DE PARQUE #14

LAS ESTIMACIONES DE COSTOS NO INCLUYEN OTRAS TARIFAS REQUERIDAS APROX. \$8,000-20,000

LOS MATERIALES Y LAS DIMENSIONES PUEDEN VARIAR PARA CUMPLIR CON LOS REQUISITOS DEL PARQUE DE LA CIUDAD DE EL PASO



## LUZ(ES) SOLAR(ES) PARA PARQUE #15

LAS ESTIMACIONES DE COSTOS NO INCLUYEN OTRAS TARIFAS REQUERIDAS APROX. \$ 17,000 + CADA UNA

LOS MATERIALES Y LAS DIMENSIONES PUEDEN VARIAR PARA CUMPLIR CON LOS REQUISITOS DEL PARQUE DE LA CIUDAD DE EL PASO

# AMENIDADES DE PARQUES



No se garantiza el color, el material y/o la dimensión solicitados de cada amenidad.  
Las fotos a continuación son solo ejemplos.



## SENDERO DE CONCRETO #16

LAS ESTIMACIONES DE COSTOS NO INCLUYEN OTRAS TARIFAS REQUERIDAS A PARTIR DE APROX. \$ 63 / PIE CUADRADO

LAS DIMENSIONES PUEDEN VARIAR PARA CUMPLIR CON LOS REQUISITOS DEL PARQUE DE LA CIUDAD DE EL PASO  
\*SE PUEDE HACER NUEVO O RENOVAR UNO EXISTENTE\*



## SENDERO DE ASFALTO #17

LAS ESTIMACIONES DE COSTOS NO INCLUYEN OTRAS TARIFAS REQUERIDAS APROX. \$50,000+

LAS DIMENSIONES PUEDEN VARIAR PARA CUMPLIR CON LOS REQUISITOS DEL PARQUE DE LA CIUDAD DE EL PASO  
\*SE PUEDE HACER NUEVO O RENOVAR UNO EXISTENTE\*



## RUTA DE SENDERISMO ESTABILIZADA #18

LAS ESTIMACIONES DE COSTOS NO INCLUYEN OTRAS TARIFAS REQUERIDAS A PARTIR DE APROX. \$ 63 / PIE CUADRADO

LAS DIMENSIONES PUEDEN VARIAR PARA CUMPLIR CON LOS REQUISITOS DEL PARQUE DE LA CIUDAD DE EL PASO  
\*SE PUEDE HACER NUEVO O RENOVAR UNO EXISTENTE\*



# AMENIDADES DE PARQUES



No se garantiza el color, el material y/o la dimensión solicitados de cada amenidad.  
Las fotos a continuación son solo ejemplos.



## EQUIPO DE EJERCICIO #19

LAS ESTIMACIONES DE COSTOS NO INCLUYEN OTRAS TARIFAS  
REQUERIDAS APROX. \$ 75,000-150,000 +

LOS MATERIALES Y LAS DIMENSIONES PUEDEN VARIAR PARA  
CUMPLIR CON LOS REQUISITOS DEL PARQUE DE LA CIUDAD  
DE EL PASO

**\*SE PUEDE HACER NUEVO O RENOVAR UNO EXISTENTE\***



## CANCHA DE BALONCESTO #20

LAS ESTIMACIONES DE COSTOS NO INCLUYEN OTRAS TARIFAS  
REQUERIDAS APROX. \$ 75,000-175,000 +

LOS MATERIALES Y LAS DIMENSIONES PUEDEN VARIAR PARA  
CUMPLIR CON LOS REQUISITOS DEL PARQUE DE LA CIUDAD  
DE EL PASO

**\*SE PUEDE HACER NUEVO O RENOVAR UNO EXISTENTE\***



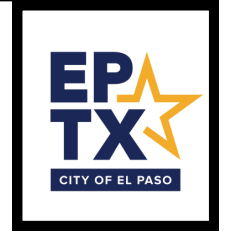
## CANCHA DE TENIS #22

LAS ESTIMACIONES DE COSTOS NO INCLUYEN OTRAS TARIFAS  
REQUERIDAS APROX. \$ 75,000-175,000 +

LOS MATERIALES Y LAS DIMENSIONES PUEDEN VARIAR PARA  
CUMPLIR CON LOS REQUISITOS DEL PARQUE DE LA CIUDAD  
DE EL PASO

**\*SE PUEDE HACER NUEVO O RENOVAR UNO EXISTENTE\***

# AMENIDADES DE PARQUES



No se garantiza el color, el material y/o la dimensión solicitados de cada amenidad.

Las fotos a continuación son solo ejemplos.



## EQUIPAMIENTO ADICIONAL PARA JUEGOS INFANTILES #23

LAS ESTIMACIONES DE COSTOS NO INCLUYEN OTRAS TARIFAS  
REQUERIDAS

APROX. \$75,000-150,000+

LOS MATERIALES Y LAS DIMENSIONES PUEDEN VARIAR PARA  
CUMPLIR CON LOS REQUISITOS DEL PARQUE DE LA CIUDAD DE  
EL PASO

**\*SE PUEDE HACER NUEVO O RENOVAR UNO EXISTENTE\***



## CANCHA DE PICKLEBALL #24

LAS ESTIMACIONES DE COSTOS NO INCLUYEN OTRAS TARIFAS  
REQUERIDAS APROX. \$ 75,000-175,000 +

LOS MATERIALES Y LAS DIMENSIONES PUEDEN VARIAR PARA  
CUMPLIR CON LOS REQUISITOS DEL PARQUE DE LA CIUDAD  
DE EL PASO

**\*SE PUEDE HACER NUEVO O RENOVAR UNO EXISTENTE\***



## CANCHA DE REBOTE #25

LAS ESTIMACIONES DE COSTOS NO INCLUYEN OTRAS TARIFAS  
REQUERIDAS APROX. \$ 75,000-175,000 +

LOS MATERIALES Y LAS DIMENSIONES PUEDEN VARIAR PARA  
CUMPLIR CON LOS REQUISITOS DEL PARQUE DE LA CIUDAD  
DE EL PASO

**\*SE PUEDE HACER NUEVO O RENOVAR UNO EXISTENTE\***

# AMENIDADES DE PARQUES



No se garantiza el color, el material y/o la dimensión solicitados de cada amenidad. Las fotos a continuación son solo ejemplos.



## CANCHA DE FÚTBOL SALA #26

LAS ESTIMACIONES DE COSTOS NO INCLUYEN OTRAS TARIFAS REQUERIDAS APROX. \$ 75,000-175,000 +  
LOS MATERIALES Y LAS DIMENSIONES PUEDEN VARIAR PARA CUMPLIR CON LOS REQUISITOS DEL PARQUE DE LA CIUDAD DE EL PASO

\*SE PUEDE HACER NUEVO O RENOVAR UNO EXISTENTE\*



## JUEGO DE CORNHOLE #27

LAS ESTIMACIONES DE COSTOS NO INCLUYEN OTRAS TARIFAS REQUERIDAS APROX. \$ 75,000-175,000 +

LOS MATERIALES Y LAS DIMENSIONES PUEDEN VARIAR PARA CUMPLIR CON LOS REQUISITOS DEL PARQUE DE LA CIUDAD DE EL PASO

\*SE PUEDE HACER NUEVO O RENOVAR UNO EXISTENTE\*



## CANCHA DE VOLEIBOL DE ARENA #28

LAS ESTIMACIONES DE COSTOS NO INCLUYEN OTRAS TARIFAS REQUERIDAS

APROX. \$75,000-175,000+

LOS MATERIALES Y LAS DIMENSIONES PUEDEN VARIAR PARA CUMPLIR CON LOS REQUISITOS DEL PARQUE DE LA CIUDAD DE EL PASO

\*SE PUEDE HACER NUEVO O RENOVAR UNO EXISTENTE\*

# AMENIDADES DE PARQUES



No se garantiza el color, el material y/o la dimensión solicitados de cada amenidad.  
Las fotos a continuación son solo ejemplos.



## MESAS DE PING PON #29

LAS ESTIMACIONES DE COSTOS NO INCLUYEN OTRAS TARIFAS REQUERIDAS APROX. \$ 2,500

LOS MATERIALES Y LAS DIMENSIONES PUEDEN VARIAR PARA CUMPLIR CON LOS REQUISITOS DEL PARQUE DE LA CIUDAD DE EL PASO

**\*SE PUEDE HACER NUEVO O RENOVAR UNO EXISTENTE\***



## MESAS DE AJEDREZ #30

LAS ESTIMACIONES DE COSTOS NO INCLUYEN OTRAS TARIFAS REQUERIDAS APROX. \$ 2,500 +

LOS MATERIALES Y LAS DIMENSIONES PUEDEN VARIAR PARA CUMPLIR CON LOS REQUISITOS DEL PARQUE DE LA CIUDAD

**\*SE PUEDE HACER NUEVO O RENOVAR UNO EXISTENTE\***



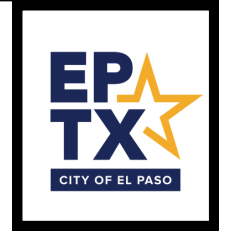
## GOLF DE DISCO #31

LAS ESTIMACIONES DE COSTOS NO INCLUYEN OTRAS TARIFAS REQUERIDAS APROX. \$ 2,500 +

LOS MATERIALES Y LAS DIMENSIONES PUEDEN VARIAR PARA CUMPLIR CON LOS REQUISITOS DEL PARQUE DE LA CIUDAD

**\*SE PUEDE HACER NUEVO O RENOVAR UNO EXISTENTE\***

# AMENIDADES DE PARQUES



No se garantiza el color, el material y/o la dimensión solicitados de cada amenidad.  
Las fotos a continuación son solo ejemplos.

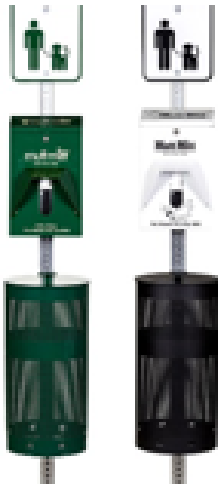


## NUEVO PARQUE PARA PERROS #32

LAS ESTIMACIONES DE COSTOS NO INCLUYEN OTRAS TARIFAS REQUERIDAS APROX. \$ 500,000

PUEDE INCLUIR CERCAS INSTALADAS, LOSAS DE CONCRETO, ELIMINACIÓN DE DESECHOS, BANCOS DE PARQUE, ETC.

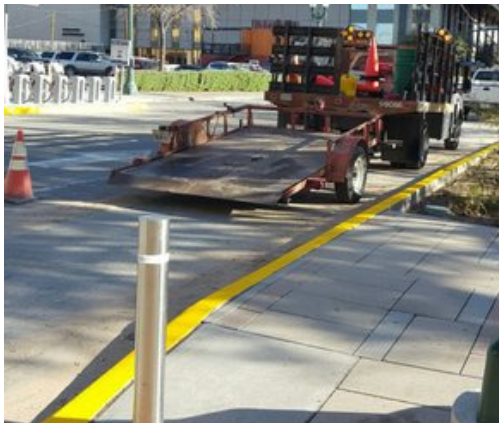
\*SOLO ES FACTIBLE EN PARQUES DE LA CIUDAD DE 3 ACRES O MÁS\*



## RECOLECTOR DE RESIDUOS DE MASCOTAS #33

LAS ESTIMACIONES DE COSTOS NO INCLUYEN OTRAS TARIFAS REQUERIDAS APROX. \$ 5,000 +

LOS MATERIALES Y LAS DIMENSIONES PUEDEN VARIAR PARA CUMPLIR CON LOS REQUISITOS DEL PARQUE DE LA CIUDAD DE EL PASO



## LUCES DE DISUASION #34

LAS ESTIMACIONES DE COSTOS NO INCLUYEN OTRAS TARIFAS REQUERIDAS DE APROXIMADAMENTE \$ 1,500 CADA UNA

LOS MATERIALES Y LAS DIMENSIONES PUEDEN VARIAR PARA CUMPLIR CON LOS REQUISITOS DEL PARQUE DE LA CIUDAD DE EL PASO

# AMENIDADES DE PARQUES



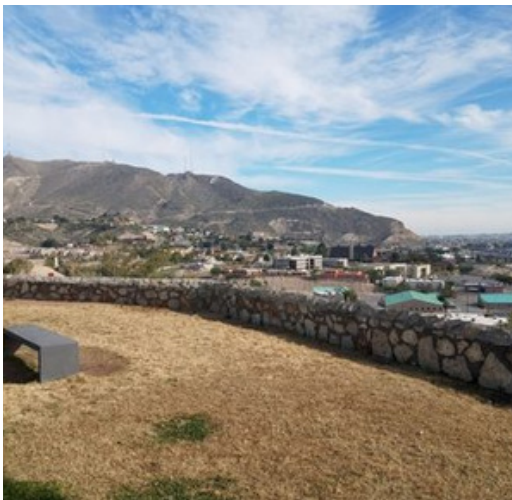
No se garantiza el color, el material y/o la dimensión solicitados de cada amenidad. Las fotos a continuación son solo ejemplos.



## JARDINERA DE ARBOLES Y ARBUSTOS #35

LAS ESTIMACIONES DE COSTOS NO INCLUYEN OTRAS TARIFAS REQUERIDAS A PARTIR DE APROX. \$ 270,000

LOS ÁRBOLES Y ARBUSTOS APROPIADOS PARA LA REGIÓN SERÁN VERIFICADOS POR EL PERSONAL DE LA CIUDAD  
\*REPARACIÓN O INSTALACIÓN\*



## MURO DE PIEDRA #36

LAS ESTIMACIONES DE COSTOS NO INCLUYEN OTRAS TARIFAS REQUERIDAS A PARTIR DE APROX. \$ 112 / PIE CUADRADO

LOS MATERIALES Y LAS DIMENSIONES PUEDEN VARIAR PARA CUMPLIR CON LOS REQUISITOS DEL PARQUE DE LA CIUDAD DE EL PASO  
\*REPARACIÓN O INSTALACIÓN\*



## CERCADO #37

LAS ESTIMACIONES DE COSTOS NO INCLUYEN OTRAS TARIFAS REQUERIDAS A PARTIR DE APROX. \$ 45 / PIE CUADRADO

LOS MATERIALES Y LAS DIMENSIONES PUEDEN VARIAR PARA CUMPLIR CON LOS REQUISITOS DEL PARQUE DE LA CIUDAD DE EL PASO  
\*REPARACIÓN O INSTALACIÓN\*

# AMENIDADES DE PARQUES



No se garantiza el color, el material y/o la dimensión solicitados de cada amenidad.  
Las fotos a continuación son solo ejemplos.



## CAMARAS DE SEGURIDAD #38

LAS ESTIMACIONES DE COSTOS NO INCLUYEN OTRAS  
TARIFAS REQUERIDAS APROX. \$ 70,000 +

LOS MATERIALES Y LAS DIMENSIONES PUEDEN VARIAR PARA  
CUMPLIR CON LOS REQUISITOS DEL PARQUE DE LA CIUDAD  
DE EL PASO



## MURAL CUNITARIO #39

\*EL DISEÑO DEL MURAL DEBE SER APROBADO POR  
LA CIUDAD Y NO SE PERMITE NINGUNA DESVIACION  
DEL DISEÑO APROBADO; LA CIUDAD NO ESTA  
OBLIGADA A MANTENER LA OBRA DE ARTE\*

# AMENIDADES DE CALLES



No se garantiza el color, el material y/o la dimensión solicitados de cada amenidad.  
Las fotos a continuación son solo ejemplos.



## SEÑALAMIENTO DE CALLES MARRONES EL DISTRITO HISTÓRICO #40

LAS ESTIMACIONES DE COSTOS NO INCLUYEN OTRAS TARIFAS REQUERIDAS DE APROXIMADAMENTE \$ 1,200 CADA UNA

LOS MATERIALES Y LAS DIMENSIONES PUEDEN VARIAR PARA CUMPLIR CON LOS REQUISITOS DEL DEPARTAMENTO DE CALLES Y MANTENIMIENTO E LA CIUDAD DE EL PASO

\*DESIGNADO SOLO PARA VECINDARIOS HISTÓRICOS\*



## PASO PEATONAL ELEVADO #41

Debido a factores generales, las estimaciones de costo rán basadas en cada caso

\* Tabla de velocidad en rampa que se extiende por toda la calle solo en los cruces peatonales existentes \*



## GLORIETA RESIDENCIAL #42

Debido a factores generales, las estimaciones de costo rán basadas en cada cas.

\*Intersecciones no señalizadas solo en calles residenciales\*



# AMENIDADES DE CALLES



No se garantiza el color, el material y/o la dimensión solicitados de cada amenidad.  
Las fotos a continuación son solo ejemplos.



## SALIDAS DE BOMBILLA/ EXTENSIONES DE BANQUETA #43

Debido a factores generales, las estimaciones de costos pueden variar y serán basadas en cada caso

\*Se estrecha físicamente la calzada en intersecciones, cuadras intermedias y/o cruces peatonales\*



## ISLA(S) INTERMEDIARIA(S) #44

Debido a factores generales, las estimaciones de costos pueden variar y serán basadas en cada caso

\*Se estrecha físicamente la calzada en intersecciones, cuadras intermedias y/o cruces peatonales\*

# INFORMACION DE CONTACTO



Neighborhoodservices@  
elpasotexas.gov



915-212-1681



Escanee el código QR a continuación  
para ser dirigido a la aplicación NIP:



<https://elpasotx.seamlessdocs.com/f/NIPApplicationWebForm2024>